

# KRAFT&DELE

PROFESIONÁL

NÍ

## NÁVOD K POUŽITÍ

PRŮMYSLOVÝ VYSAVAČ NA MOKRÉ/SUCHÉ VYSÁVÁNÍ

15/20L



**KD474 - 15L**

**KD475 - 20L**

## **POZOR!**

Před čištěním nebo údržbou odpojte spotřebič ze zásuvky.

## **Pozor:**

Před čištěním nebo údržbou spotřebiče je nutné vytáhnout zástrčku ze zásuvky.

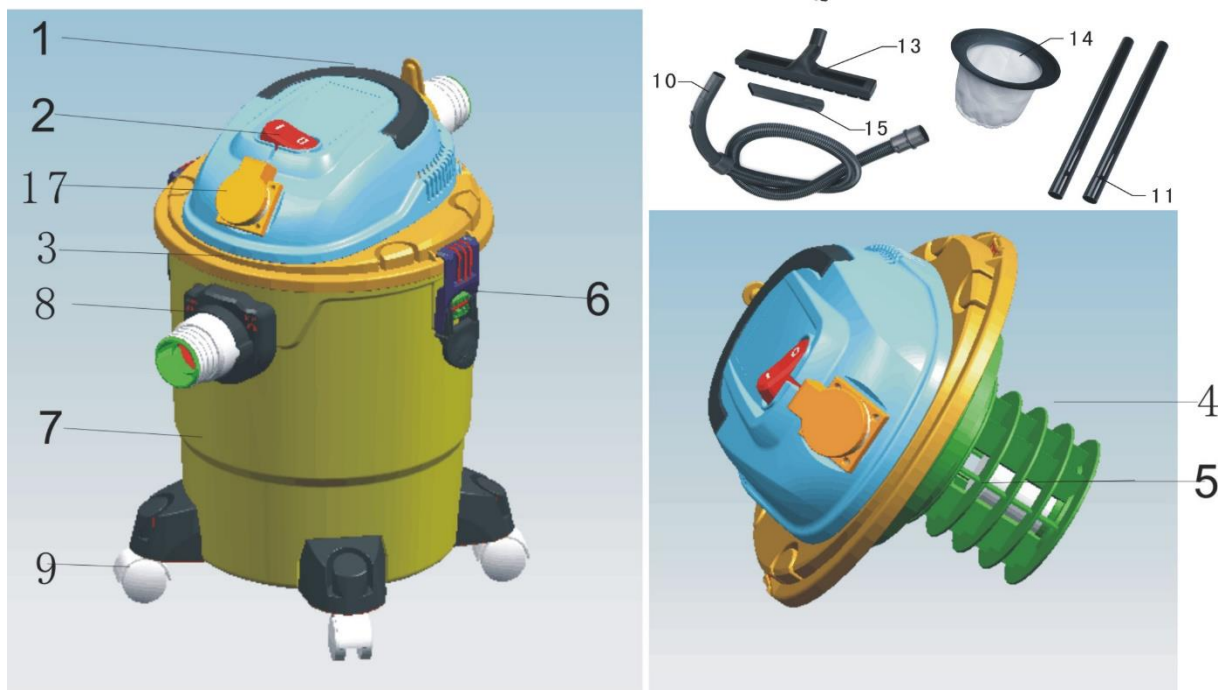
Poznámka: Před instalací a uvedením do provozu si pečlivě přečtěte návod k obsluze.

- Zkontrolujte, zda síťové napětí odpovídá údajům na typovém štítku.
- Připojte pouze do vhodné zásuvky 220-240 V, 50 Hz.
- Minimální jištění pojistkou 13A
- Vytáhněte zástrčku ze zásuvky, když: před otevřením spotřebiče, před čištěním a údržbou.
- Nikdy nečistěte rozpouštědly
- Nevytahujte zástrčku ze zásuvky pomocí kabelu.
- Když je spotřebič připraven k použití, nenechávejte jej bez dozoru.
- Ochrana dětí
- Je třeba dbát na to, aby nedošlo k poškození napájecího kabelu jeho přejetím, zmačkáním, natažením apod.
- Nepoužívejte spotřebič, pokud není napájecí kabel v bezvadném stavu.
- Pokud je napájecí kabel poškozen, musí jej výrobce nebo jeho servisní zástupce vyměnit za podobně kvalifikovaný, aby se předešlo nebezpečí.
- V žádném případě nevysávejte: hořící zápalky, žhavý popel a nedopalky cigaret, hořlavé, žíravé, požárně nebezpečné nebo výbušné látky, páry a kapaliny.
- Tento spotřebič není vhodný pro vysávání škodlivého prachu.
- Skladujte zařízení na suchém místě
- Servis pouze v autorizovaném poprodejním servisu
- Používejte pouze pro operace, pro které je zařízení určeno.
- Při čištění schodů dbejte zvýšené opatrnosti
- Používejte pouze nástavce a náhradní díly od výrobce.
- Tento spotřebič není určen pro použití osobami (včetně dětí) se sníženými fyzickými, smyslovými nebo duševními schopnostmi nebo bez zkušeností a znalostí, pokud nejsou pod dohledem nebo nejsou poučeny o používání spotřebiče osobou odpovědnou za jejich bezpečnost.
- Zajistěte, aby si se zařízením nehrály děti.
- IPX4 je zajištěno pouze v případě, že je zástrčka IPX4 připojena k zásuvce na zařízení nebo je kryt zásuvky zavřený.
- Maximální výstupní zatížení: 2000W.

## **TECHNICKÉ ÚDAJE**

KD474 - 15L - 2100W

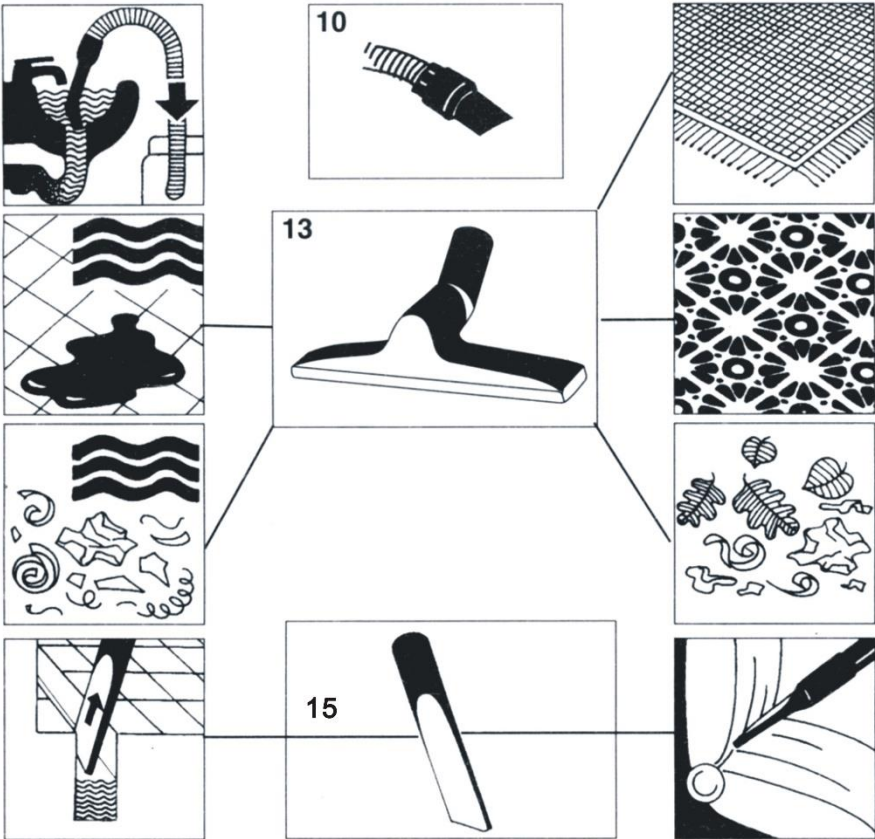
KD475 - 20L - 2100W



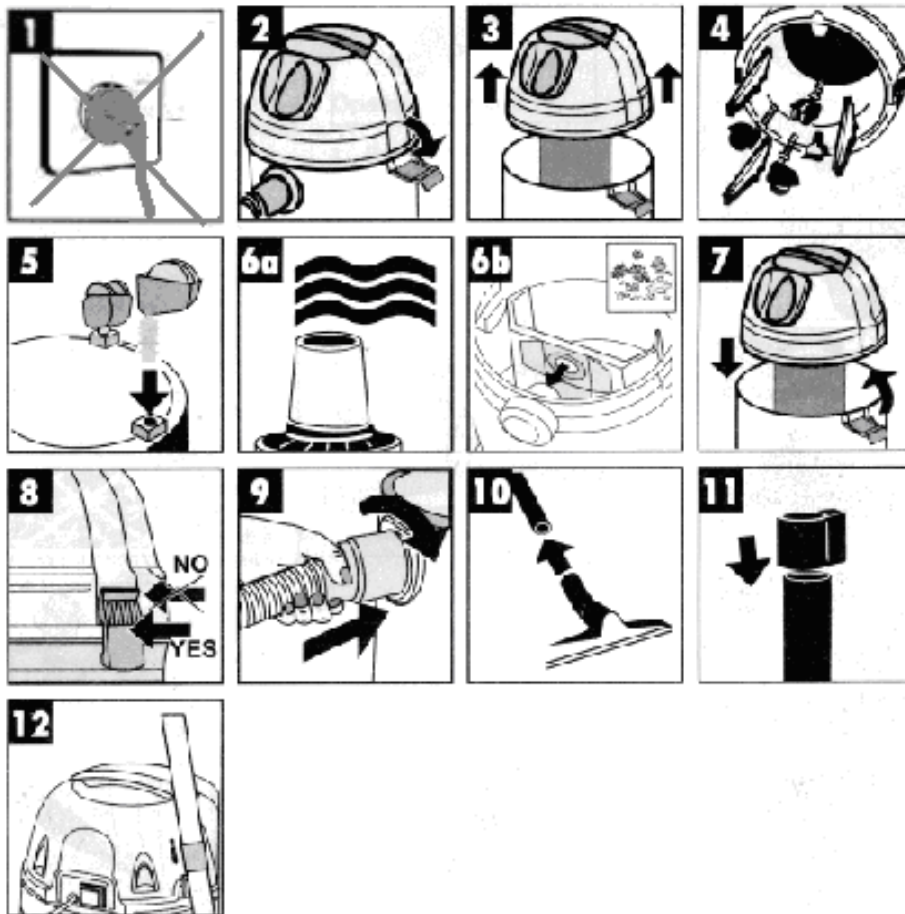
## Součásti Hoover:

1. Rukojeť
2. Vypínač
3. Horní část
4. Filtrační koš
5. Bezpečnostní plovákový ventil
6. Spojovací materiál
7. Kontejner
8. Připojení vakuové hadice
9. Kruh
10. Pružná vakuová hadice
11. Vakuová trubice
- 12.
13. Velká vakuová tryska
14. Bavlněná taška
15. Drážkovaná tryska
16. Regulátor otáček
17. Zásuvka

DYS



## MONTAGE

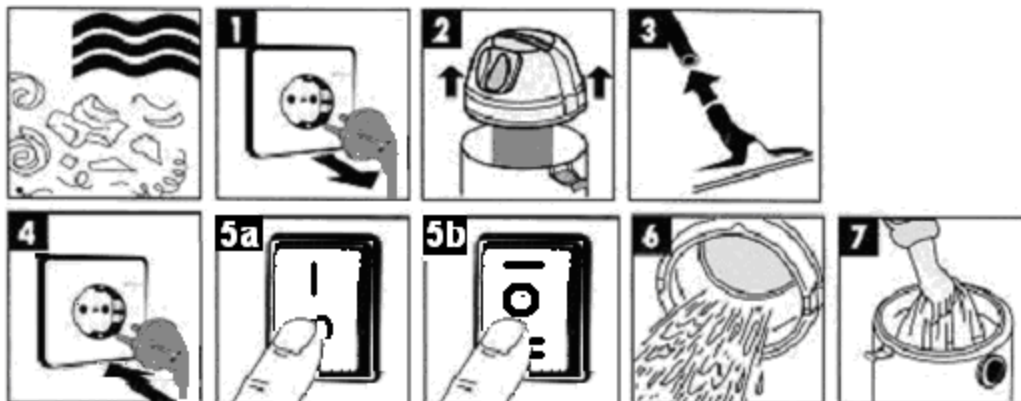


### VEZMĚTE NA VĚDOMÍ:

Obrázek 6a: Pro mokré vysávání použijte dodaný plastový pěnový filtr.

Obrázek 6b: Pro suché vysávání použijte dodaný prachový sáček.

### MOKRÉ VYSÁVÁNÍ



Před výměnou filtru jej odpojte (obrázek 1).

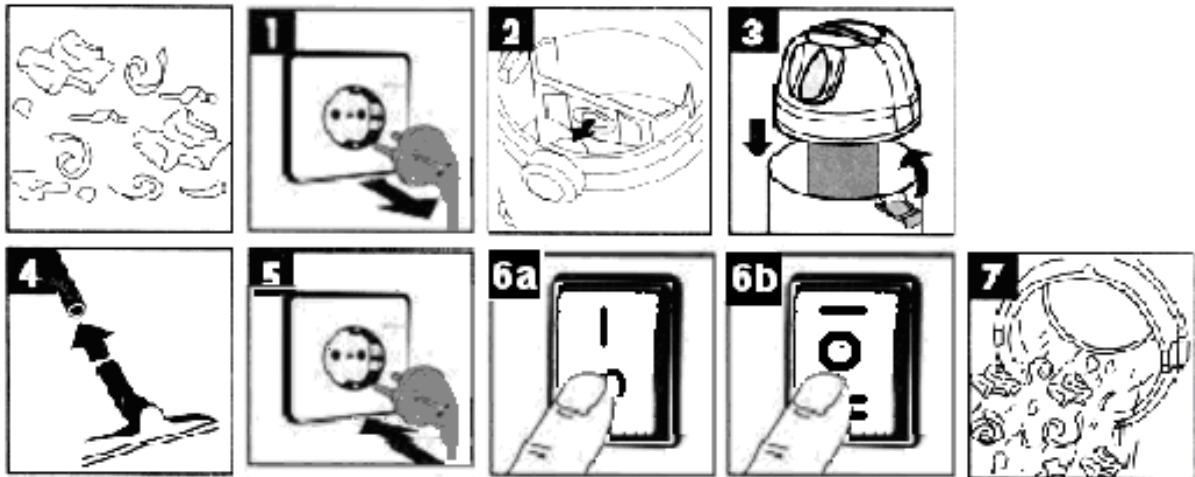
Pro mokré vysávání přetáhněte dodaný pěnový plastový filtr přes filtrační koš (obrázek 2).

Zasuňte zástrčku a zapněte vypínač, čímž se přístroj uvede do provozu (obrázek 4 a 5a nebo 5b).

Pokud je přepínač nastaven do polohy "I", vysavač pracuje; pokud je přepínač

nastaven do polohy "O", vysavač nepracuje.  
Výkon externí zásuvky je nižší než 2 000 wattů.  
Přiložený sáček na prach není vhodný pro mokré vysávání!

## SUCHÉ VYSÁVÁNÍ



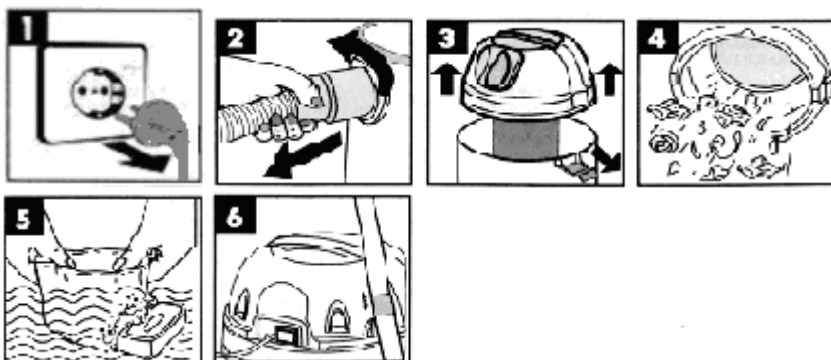
Před výměnou filtru odpojte zástrčku (obrázek 1), poté vyjměte sáček a vysypte prach nebo sáček vyměňte. Zasuňte sáček na prach do štěrbin (Obrázek 2) pro suché vysávání.

Po zasunutí zástrčky a zapnutí vypínače začne jednotka pracovat (obrázky 5 a 6a nebo 6b).

Pokud je přepínač nastaven do polohy "I", vysavač pracuje; pokud je přepínač nastaven do polohy "O", vysavač nepracuje.

Po přepnutí přepínače do polohy "I" vysavač pracuje sám; po přepnutí přepínače do polohy "O" vysavač nepracuje; po přepnutí přepínače do polohy "II", když pracuje nástroj připojený k zásuvce, pracuje také vysavač. 3-5 sekund poté, když přestane pracovat nástroj, přestane pracovat také vysavač.

## ÚDRŽBA - ČIŠTĚNÍ



Odpojení před údržbou (obrázek 1)

Vyjměte pěnový plastový filtr (obrázek 3) a omyjte jej vodou (obrázek 5).

**DŮLEŽITÉ:** K čištění filtru nepoužívejte čisticí prostředky. Před použitím přístroje filtr důkladně vysušte.

Správná likvidace tohoto výrobku	
	<p>Toto označení znamená, že tento výrobek by neměl být likvidován společně s ostatním domovním odpadem v celé EU. Abyste předešli možnému poškození životního prostředí nebo lidského zdraví v důsledku nekontrolované likvidace, recyklujte zodpovědně a podpořte tak udržitelné opětovné využívání materiálových zdrojů. Chcete-li vrátit použitý spotřebič, využijte systémy zpětného odběru a sběru nebo se obraťte na prodejce, u kterého byl výrobek zakoupen. Ti mohou tento výrobek převzít k ekologicky bezpečné recyklaci.</p>

Informace o záruce:

Záruka se vztahuje pouze na vady materiálu nebo zpracování.

Záruční opravy smí provádět pouze autorizovaný servis. Při reklamaci je nutné předložit originální doklad o koupi (s datem nákupu).

Záruka se nevztahuje na:

- Běžné opotřebení
- Nesprávné používání, např. přetížení přístroje, použití neschváleného příslušenství.
- Použití síly, škody způsobené vnějšími vlivy
- Škody způsobené nedodržením návodu k obsluze, např. připojením k nevhodnému zdroji napájení nebo nedodržením návodu k instalaci.
- Částečně nebo zcela demontované zařízení



**KRAFT&DELE**

## PROHLÁŠENÍ O SHODĚ

Podle ISO/IEC Guide 22 a EN 45014

**Autorizovaný zástupce výrobce:** FOREINTRADE SP. Z O.O.

**Adresa zplnomocněného zástupce:** Grochowska 341 lok.174; 03822 Varšava.

PROHLAŠUJEME, ŽE VÝROBEK JE V SOULADU S EVROPSKÝMI NORMAMI.

**Název produktu:** Průmyslový vysavač na mokré/suché vysávání (s ochrannou známkou Kraft&Dele)

**Model (obchodní označení):** KD494 KD495

**Údaje o výrobku:** Výkon: 2000 W MAX

Napětí: 230V

**Prohlášení:**

Výrobek, na který se toto prohlášení vztahuje, splňuje požadavky směrnic ES:

1. 2006/42/ES Směrnice o strojních zařízeních
2. 2011/65/EU Směrnice ROHS 2
3. 2000/14/ES Směrnice o emisích hluku

**Podle norem:**

EN 62233:2008

EN 60335-2-2:2010+A11:2012+A1:2013

EN 60335-1:2012+A11:2014+A13:2017+A1:2019+A2:2019+A14:2019

Certifikát č. 16HZH2275-01 vydaný společností INTERTEK DEUTSCHLAND GMBH(Stangenstrasse 1, 70771 Leinfelden-Echterdingen) ze dne 08-06-2020.

Osoba odpovědná za vedení technických záznamů: Ma Dong Hui, Grochowska 341 loc. 174.  
03822 Varšava

Ma Dong Hui, Varšava, 05.03.2021



