

PROHLÁŠENÍ O VÝKONU PODLE NAŘÍZENÍ (EU) Č. 305/2011

Č. P-BRP 001 CPR-2013/07/01

IDENTIFIKAČNÍ KÓD:

ABRIL-EXTRA

SÉRIOVÉ ČÍSLO – ROK VÝROBY:

Viz štítek CE na stroji

URČENÉ POUŽITÍ:

Vytápění obytných budov s možností přípravy teplé vody.

VÝROBCE:

Bronpi Calefacción S.L.
Ctra. Córdoba-Málaga, km. 78,2
Lucena (Córdoba). Španělsko
Tel.: (0034) 957 50 27 50
Fax: (0034) 957 59 17 25
www.bronpi.com

SYSTEM HODNOCENÍ A DOKLADOVÁNÍ VÝHOD: 3

NOTIFIKOVANÝ ORGÁN:

Strojirenský Zkušební Ústav S.P.
Notifikovaný orgán, č. 1015
Notifikovaná laboratoř provádí určení typu výrobku podle systému zkoušek 3.
Číslo zkušebního protokolu:

- Závěryhovujenormě:

UNE-EN 16510-2-6:2023 / Nař. (EU) 2015/1185

DEKLAROVANÉ VLASTNOSTI:

- Požární bezpečnost:
 - o Reakce na oheň:
 - o Min. vzdálenost od hořlavých materiálů:
 - o Riziko vypadnutí paliva:
- Emise CO (13 % O₂) mg/Nm³ (max./min.):
- Emise NO_x (13 % O₂) mg/Nm³ (max./min.):
- Emise OGC (13 % O₂) mg/Nm³ (max./min.):
- Emise částic (13 % O₂) mg/Nm³ (max./min.):
- Teplota povrchu:
- Elektrická bezpečnost:
- Maximální provozní tlak (bar):
- Teplota kouře °C (max./min.):
- Mechanická odolnost:
- Tepelný výkon kW (max./min.):
- Tepelný výkon přenesený do vody kW (max./min.):
- Tepelný výkon přenesený do okolí kW (max./min.):
- Energetická účinnost % (max./min.):

A1

dB:0 dF:1000 dc:>750 dR:150 ds:200 dL:1000 dP:1500

Podle

85 / 103

124 / 118

19 / 3

18 / 15

Podle

Podle

DNP

124 / 80

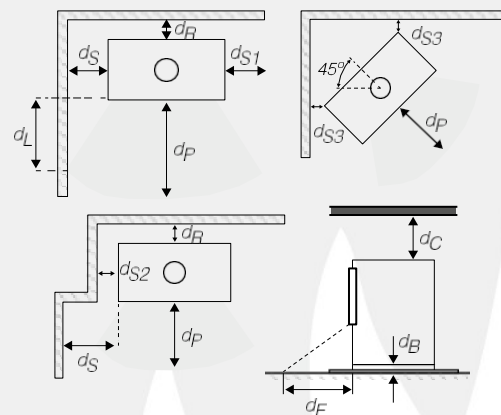
DNP

10,60 / 5

--

--

91 / 93



SCHVÁLENÍ:

Výkonnost výrobku uvedená v oddílech „Model“ a „Sériové číslo – rok výroby“ je v souladu s deklarovanou výkonností v předchozím oddíle. Toto prohlášení je vydáno v souladu s nařízením (EU) č. 305/2011 na výhradní odpovědnost společnosti: **Bronpi Calefacción S.L.**

V Luceně, 14. července 2025

Dña. Pilar Moyano Roldán

Generální ředitelka Bronpi Calefacción S.L.

BRONPI CALEFACCIÓN S.L.

C.I.F. B-14.465.330

Ctra. Córdoba - Málaga, km. 78,200

Tel.: 957 50 27 50

14900 LUCENA (Córdoba)