

PROHLÁŠENÍ O VÝKONU PODLE NAŘÍZENÍ (EU) Č. 305/2011

Č. P-BRP 007 CPR-2013/07/01

IDENTIFIKAČNÍ KÓD:

SÉRIOVÉ ČÍSLO – ROK VÝROBY:

URČENÉ POUŽITÍ:

VÝROBCE:

CARLOTA HYDRO

Viz štítek CE na stroji

Vytápění obytných budov s možností přípravy teplé vody.

Bronpi Calefacción S.L.

Ctra. Córdoba-Málaga, km. 78,2

Lucena (Córdoba). Španělsko

Tel.: (0034) 957 50 27 50

Fax: (0034) 957 59 17 25

www.bronpi.com

SYSTÉM HODNOCENÍ A DOKLADOVÁNÍ VÝHOD: 3

NOTIFIKOVANÝ ORGÁN:

Strojirenský Zkušební Ústav S.P.

Notifikovaný orgán, č. 1015

Notifikovaná laboratoř provádí určení typu výrobku podle systému zkoušek 3.

Číslo zkušebního protokolu:

- Závěryhovujenormě:

UNE-EN 16510-2-6:2023 / Nař. (EU) 2015/1185

DEKLAROVANÉ VLASTNOSTI:

- Požární bezpečnost:
 - o Reakce na oheň:
 - o Min. vzdálenost od hořlavých materiálů:
 - o Riziko vypadnutí paliva:
- Emise CO (13 % O₂) mg/Nm³ (max./min.):
- Emise NO_x (13 % O₂) mg/Nm³ (max./min.):
- Emise OGC (13 % O₂) mg/Nm³ (max./min.):
- Emise částic (13 % O₂) mg/Nm³ (max./min.):
- Teplota povrchu:
- Elektrická bezpečnost:
- Maximální provozní tlak (bar):
- Teplota kouře °C (max./min.):
- Mechanická odolnost:
- Tepelný výkon kW (max./min.):
- Tepelný výkon přenesený do vody kW (max./min.):
- Tepelný výkon přenesený do okolí kW (max/min):
- Energetická účinnost % (max./min.):

A1

dB:0 dF:1000 dc:>750 dR:150 ds:200 dL:1000 dP:1500

Podle

193 / 147

116 / 114

6 / 5

18 / 25

Podle

Podle

2,4

147 / 58

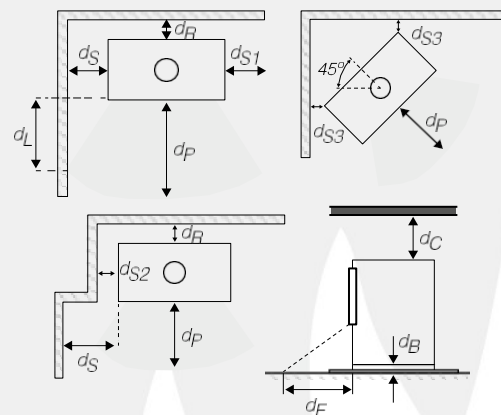
DNP

20,20 / 7,2

18 / 6,8

2,2 / 0,4

91 / 96



SCHVÁLENÍ:

Výkonnostní parametry výrobku uvedené v oddílech „Model“ a „Sériové číslo – rok výroby“ jsou v souladu s deklaroványými výkonnostními parametry v předchozím oddíle.

Toto prohlášení je vydáno v souladu s nařízením (EU) č. 305/2011 na výhradní odpovědnost společnosti:

Bronpi Calefacción S.L.

V Luceně, 14. července 2025

Děa. Pilar Moyano Roldán

Generální ředitel společnosti Bronpi Calefacción S.L.

BRONPI CALEFACCIÓN S.L.

C.I.F. B-14.465.330

Ctra. Córdoba - Málaga, km. 78,200

Tel.: 957 50 27 50

14900 LUCENA (Córdoba)