

KRAFT&DELE

PROFESIONÁLNÍ

BEZOLEJOVÝ KOMPRESOR

12V

KD1469

NÁVOD K POUŽITÍ

Překlad původních pokynů



KD1469

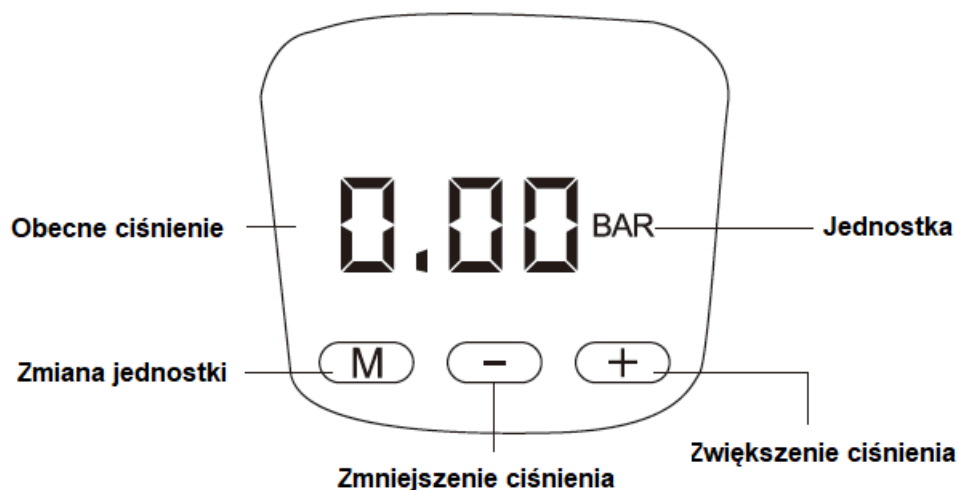


Parametry produktu:

Napětí:	DC 12V	Výkon:	140W
----------------	--------	---------------	-------------

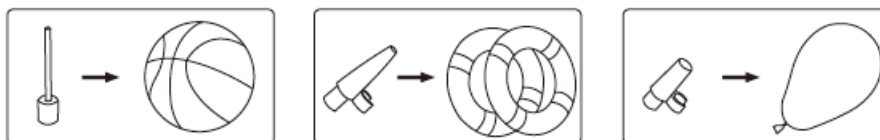
Přednastavení tlaku v pneumatikách:

Tlačítko "M" pro tlačítko jednotky. Tlačítko "-" snižuje, tlačítko "+" zvyšuje. Po nastavení tlaku vyčkejte 3 sekundy, poté spínač zapněte. Až do aktuální hodnoty se čerpání automaticky zastaví. Vypněte spínač a odšroubujte koncovku.

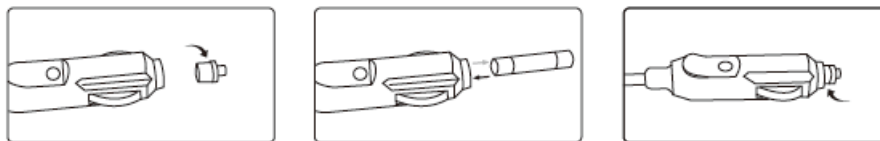


Příslušenství (tento výrobek má následující příslušenství):

Jedna pojistka "1" a tři svorky - "1 1 1"

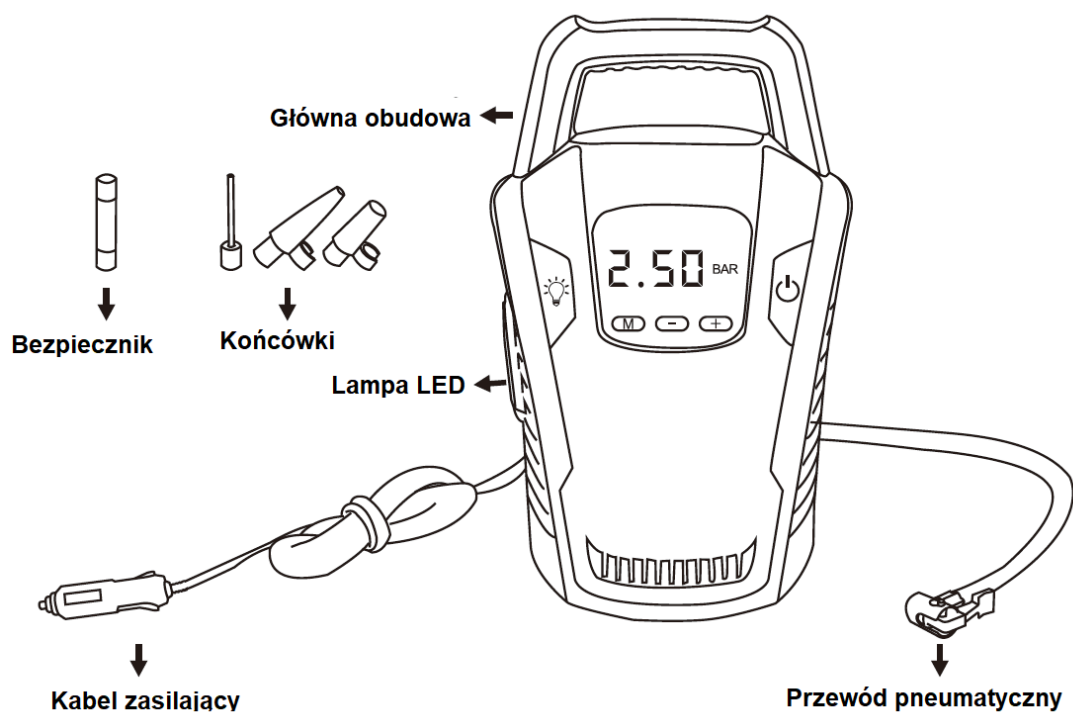


Postup výměny pojistky:

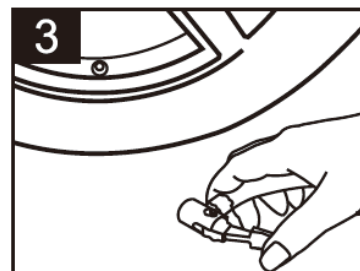
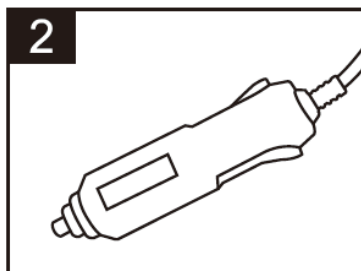
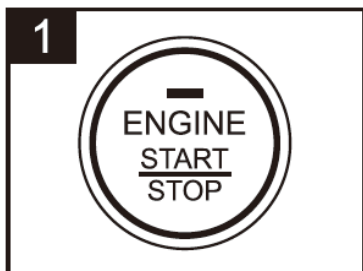


1. Odšroubujte matici na zapalovači.
2. vyjměte přepálenou pojistku a nahradte ji novou.
- 3 Našroubujte matici zapalovače a dokončete výměnu.

Popis produktu



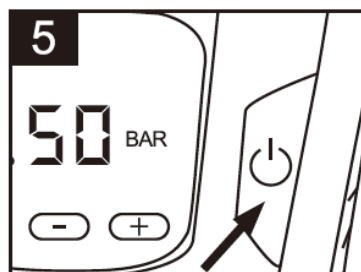
Metoda použítí



1. Nastartujte motor

2. zasuňte napájecí kabel do 12V zásuvky.

3. připojte konec vzduchové hadice k pneumatice.



4. Přednastavte tlak v pneumatikách

5. Zapněte zařízení

6. čerpadlo automaticky zastaví čerpání po dosažení nastaveného tlaku. Vypněte spínač.



PROHLÁŠENÍ O SHODĚ

Podle ISO/IEC Guide 22 a EN 45014

Autorizovaný zástupce výrobce: Zástupce: Foreintrade S.A.

Adresa zplnomocněného zástupce JANÓWEK, UL.MODRZEWIOWA 54 05-555 TARCZYN

PROHLAŠUJEME, ŽE VÝROBEK JE V SOULADU S EVROPSKÝMI NORMAMI.

Název produktu: Kompresor 12V (s ochrannou známkou Kraft&Dele)

Model (komerční označení): KD1469

Údaje o výrobku: Výkon: max. 140W

Napětí: 12/230V

Prohlášení:

Výrobek, na který se toto prohlášení vztahuje, splňuje požadavky směrnic ES:

1. Směrnice 2014/35/EU LVD
2. Směrnice 2014/30/EU o elektromagnetické kompatibilitě
3. 2011/65/EU Směrnice ROHS 2
4. 2000/14/ES Směrnice o emisích hluku

Podle norem:

EN55014-1:2017

EN 55014-2:2015

Certifikát číslo HK2004080553E vydaný společností Shenzhen HUAK Testing Technology Co., Ltd. (Add: 1F, B2 Building, Junfeng Zhongcheng Zhizao Innovation Park, Heping Community, Fuhai Street, Baoan District,) ze dne 13. dubna 2020.

Osoba odpovědná za vedení technických záznamů: MODRZEWIOWA 54 05-555 TARCZYN.

Tarczyn, 22.06.2023 Ma Dong Hui